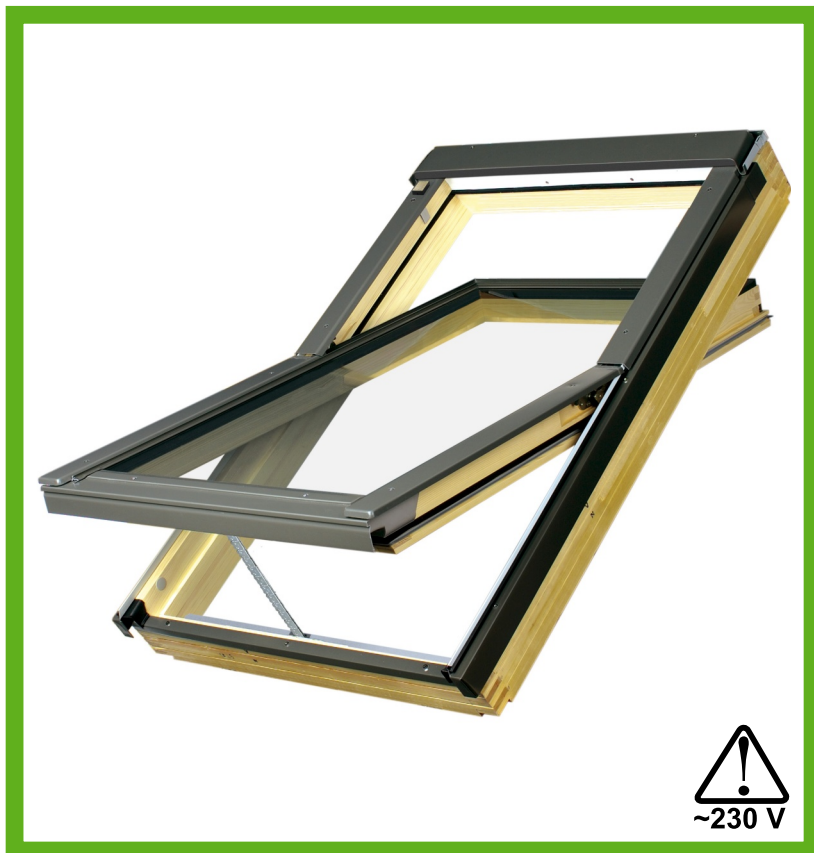


POLSKI

# FTP-V Z-Wave FTU-V Z-Wave

**Okno elektryczne**  
Instrukcja U ytkowania



[www.fakro.com](http://www.fakro.com)

*Dziękujemy za zakup produktu FAKRO. Mamy nadzieję, że spełni Państwa oczekiwania. W trosce o zapewnienie właściwej funkcjonalności, prosimy o przeczytanie niniejszej Instrukcji Użytkowania.*

## Spis treści

Zasady bezpieczeństwa .....	2
Zasady użytkowania okna .....	3
Opis produktu .....	4
Zawartość opakowania .....	4
Parametry techniczne .....	4
Okno elektryczne Z-Wave .....	5
Deklaracja producenta .....	6
Deklaracja zgodności .....	6
Deklaracja właściwości użytkowych .....	7
Gwarancja .....	8

## Zasady bezpieczeństwa

Podczas montażu okna FTP-V, FTU-V Z-Wave należy zwrócić szczególną uwagę na następujące zalecenia:

- Należy szczególnie przestrzegać zasad bezpieczeństwa. Użycie elektrycznego siłownika mechanicznego zamontowanego w celu obsługi okna stwarza niebezpieczeństwo skaleczenia. Pomimo, że mechanizm siłownika posiada wyłącznik przeciwnowotny, wystąpienie tu siły może spowodować wystąpienie obrażeń cielesnych. W trakcie zamykania okna siłownik wywiera na okno siłę 250N (ok. 25kg)!
- Jeżeli okno Z-Wave jest łatwo dostępne, np. dolna krawędź okna jest na wysokości mniejszej niż 2,50 m od posadzki, wówczas należy podjąć szczególne środki ostrożności nie dopuszczając do powstania zagrożenia zdrowia.
- Niniejszy sprzęt nie jest przeznaczony do użytkowania przez osoby (w tym dzieci) o ograniczonej zdolności fizycznej, czuciowej lub psychicznej, lub osoby nie mające do wiadomości lub znajomości sprzętu, chyba że odbywa się to pod nadzorem lub zgodnie z instrukcją użytkowania sprzętu, przekazanej przez osoby odpowiedzialne za ich bezpieczeństwo. Należy zwracać uwagę na dzieci aby nie bawiły się sprzętem.
- Po rozpakowaniu sprawdzić, czy elementy okna nie noszą śladów uszkodzenia mechanicznego.
- Instalacja powinna odbywać się zgodnie z instrukcją producenta przez wykwalifikowaną osobę.
- Przed podjęciem czynności upewnij się, że napięcie zasilające jest zgodne z napięciem wyszczególnionym na tabliczce znamionowej.
- Plastikowe pojemniki użyte do pakowania powinny być poza zasięgiem dzieci, jako że mogą być potencjalnym źródłem zagrożenia.
- Nie wolno pozwalać dzieciom na zabawę regulatorami, trzymając zdalne regulatory poza zasięgiem dzieci.
- Okno powinno być używane zgodnie z przeznaczeniem, do którego zostało zaprojektowane. Firma FAKRO nie odpowiada za konsekwencje wynikające z nieodpowiedniego użytkowania okna.
- Jakiegokolwiek czynności związane z czyszczeniem, regulacją i demontażem części elektrycznych z okna powinny być poprzedzone odłączeniem go od sieci zasilającej.
- Należy unikać mycia części elektrycznych substancjami rozpuszczalnikowymi, otwartego strumienia wody (nie zanurzać w wodzie).
- Naprawy okna powinny być wykonywane przez autoryzowany serwis producenta.
- Przewody elektryczne doprowadzające prąd do ródła zasilania muszą posiadać odpowiedni przekrój (2x1mm<sup>2</sup>). Dopuszczalna długość przewodu dla w/w przekroju to 30 mb.

**Opis do instrukcji u ytkowania FTP-V Z-Wave, FTU-V Z-Wave NC429**

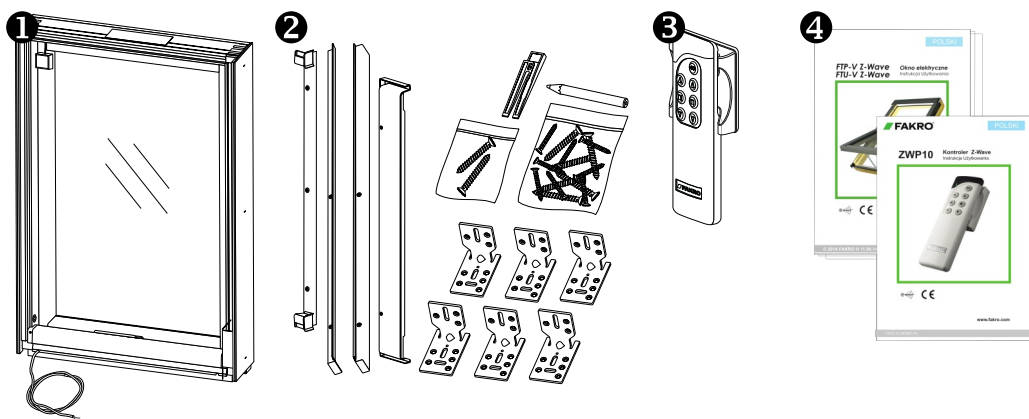
1. Aby zapobiec wyst powaniu kondensacji pary wodnej na oknie w okresach zimowych nale y prawidłowo wykona szpalety okna i umie ci ródło ciepła bezpo rednio pod oknem.
2. Dzi ki zastosowaniu nawiewnika mo liwa jest automatyczna wymiana powietrza z otoczeniem pod wpływem ró nicy ci nie . Jest to mo liwe je li wentylacja grawitacyjna w pomieszczeniu działa prawidłowo. Mo liwa jest r cza regulacja otwarcia nawiewnika.
3. Operowanie oknem za pomoc siłownika pozwala na zwi ksenie wentylacji w pomieszczeniu.
4. W przypadku pomieszcze , w których nie funkcjonuje dobrze wentylacja poprzez przewody wentylacyjne nale y przewietrza pomieszczenie przez pełne otwarcie okna.
5. Przekr caj c klamk o 90 stopni odblokowujemy okno i mamy mo liwo r cznego obrotu skrzydła o 180 stopni. Przy zamykaniu okna nale y zwróci szczególn uwag , aby przed zaryglowaniem klamki docisn skrzydło okna na tyle mocno, aby nie uszkodzi zacze pu ła cucha.
6. Dzi ki odpowiedniej blokadzie (p.6, NC429) istnieje mo liwo bezpiecznego mycia strony zewn trznej pakietu szybowego skrzydła.
7. Aby jak najdłu ej cieszy si bezawaryjnym u ytkowaniem okien, zaleca si co pewien czas wykonywanie profilaktycznych prac porz dkowych:
  - W celu poprawnego działania detektora deszczu - czyszczenie jego powierzchni;
  - Usuwanie z kołnierza li ci i innych zanieczyszcze przynajmniej raz do roku, aby zapewni prawidłowy spływ wody deszczowej;
  - Na obszarach z du ymi opadami niegu, zalegaj cy przez długi czas opad nale y usuwa . Pozwala to ograniczy zagro enie zamarzania topniej cego niegu na dolnym elemencie okna.
8. Zaleca si okresowe smarowanie zawiasów w celu ich poprawnego działania.
9. W przypadku okien drewnianych malowanych ekologicznym bezbarwnym lakierem akrylowym zaleca si ponowne malowanie w zale no ci od eksploatacji co 3 – 5 lat.
10. Fabrycznie siłownik jest zaprogramowany na pierwszym kanale i pierwszej grupie przycisków ruchu pilota. Pilot ZWP10 komunikuje si z oknem za pomoc fal radiowych. Istnieje mo liwo zmiany zaprogramowanego kanału. W tym celu nale y odnie si do instrukcji pilota ZWP10 (NC851).
11. Naci nij odpowiedni przycisk aby operowa oknem FTP-V Z-Wave.
12. Naci nij odpowiedni przycisk aby operowa dodatkiem zewn trznym: rolet ARZ Z-Wave lub markiz AMZ Z-Wave.
13. Naci nij odpowiedni przycisk aby operowa dodatkiem wewn trznym: rolet ARF Z-Wave lub ARP Z-Wave lub aluzj AJP Z-Wave.
14. W celu podł czenia rolety zewn trznej ARZ Z-Wave lub markizy zewn trznej AMZ Z-Wave nale y odkr ci gór n osłon trapezow okna. Znajduje si tam równie podł czenie czujnika deszczu.
15. W oknie Z-Wave wyprowadzono w o cie nicy przewody na 15VDC umo liwiaj ce zasilanie akcesoriów wewn trznych elektrycznych: ARF Z-Wave lub ARP Z-Wave lub AJP Z-Wave.
16. Przykładowe podł czenie elektryczne czterech okien FTP-V Z-Wave w jedn sie . Takie podł czenie pozwala na obsług do 12 odbiorników za pomoc jednego kontrolera (klawiatura ZWK, klawiatura ZWG, pilot ZWP). Jeden czujnik wiatru ZWD mo e zamyka wszystkie okna jednocze nie. Okno FTP-V Z-Wave zawiera w standardzie detektor deszczu.
17. W oknach o szeroko ci 78cm i powy ej zasilacz umieszczony jest wewn trz o cie nicy okna wraz z siłownikiem pod plastikow blend .
18. W oknach o szeroko ci mniejszej lub równej 66cm zasilacz znajduje si poza oknem.
- 19a. Okna podł czone w jedn sie nale y zaprogramowa wedł ug potrzeb. W tym celu nale y dosta si do siłownika demontuj c plastikow blend . Wykr camy od strony zewn trznej dwa wkr ty mocuj ce blend .
- 19b. Demontujemy plastikow blend osłaniaj c zasilacz oraz siłownik.
- 19c. Na siłowniku znajduje przycisk programuj cy.
20. Przykładowe podł czenie systemu trzech okien FTP-V Z-Wave w domu/mieszkanie. W ka dym z trzech pomieszcze zamontowano okno FTP-V Z-Wave. W jednym z pomieszcze zamontowano moduł pogodowy ZWMP. Do okien i modułu doprowadzono zasilanie 230VAC. Do modułu pogodowego ZWMP podł czono czujnik wiatru ZWD. Czujniki deszczu s ju zainstalowane fabrycznie w ka dym oknie FTP-V Z-Wave. W ka dym pomieszczeniu zaprogramowano klawiatur ZWK umo liwiaj c sterowanie okna i akcesoriów zamontowanych na tym oknie. Zalet klawiatury jest to, e jest ona przymocowana do ciany i pozwala na obsług okien nawet je li zgubimy pilota lub wyczerpi si w nim baterie. W ka dym pomieszczeniu znajduje si pilot do obsługi okien i akcesoriów w celu podniesienia komfortu u ytkownika. Dodatkowo przy drzwiach wyj ciowych umieszczono klawiatur do obsługi jednoczesnej okien. Jest to wygodna funkcja u ywana szczególnie przy wychodzeniu z domu je li chcemy zamkn wszystkie okna jednocze nie lub przy wchodzeniu do domu je li wszystkie okna chcemy otworzy jednocze nie. Uniwersalny pilot do obsługi sprz tu RTV znajduj cy si np. w salonie pozwala równie na wygodn obsług okien i akcesoriów Z-Wave firmy FAKRO.

## Zawartość opakowania

- 1 Okno FTP-V (FTU-V) Z-Wave wyposażone w silownik łańcuchowy, zasilacz 60W, detektor deszczu.
- 2 Zestaw montażowy pozwalający zamontować okno w połaci dachowej.
- 3 Pilot zdalnego sterowania ZWP10 - umożliwia operowanie oknem bezpośrednio po podłączeniu do instalacji 230V (kanał [1], pierwsza grupa przycisków ruchu).
- 4 Instrukcje montażu, programowania i użytkownika okna FTP-V (FTU-V) oraz pilota ZWP10.

**i** Jeśli chcesz wykorzystać pilot z zestawu do sterowania innych produktów Z-Wave lub zmienić ustawienia sieci Z-Wave skorzystaj z instrukcji programowania i użytkownika pilota NC851.

**i** Do pilota z zestawu fabrycznie zaprogramowany jest silownik okna na kanale nr [1] do pierwszej grupy przycisków ruchu - patrz instrukcja NC851 pilota ZWP10.

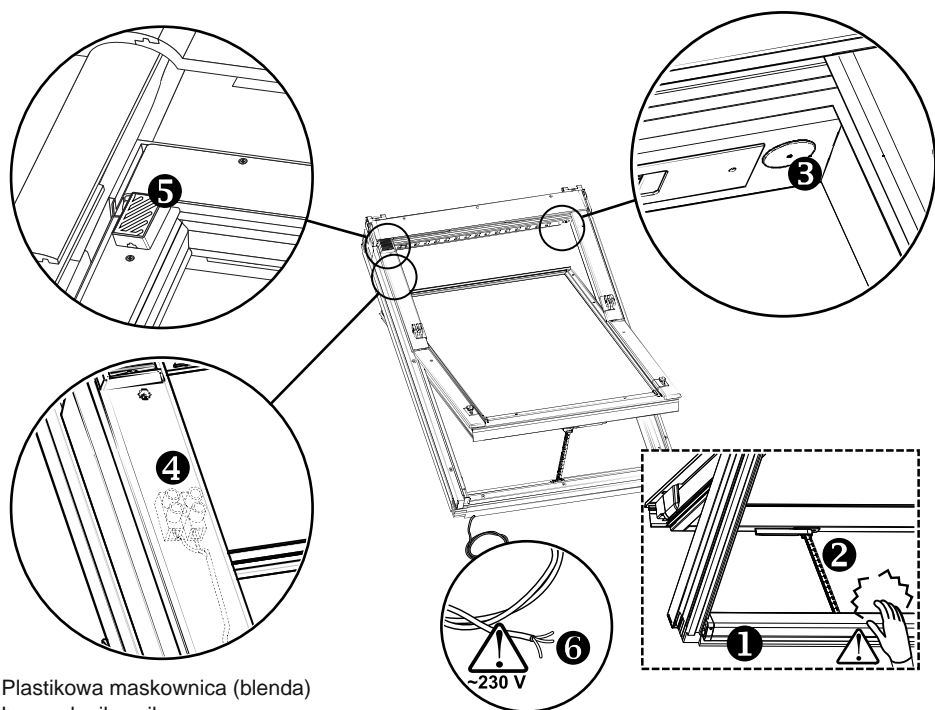


## Parametry techniczne

Napięcie zasilania	230 [V] AC
Moc znamionowa	60 [W]
Prąd znamionowy	0,26 [A]
Prąd czuwania	0,03 [A]
Zasięg działania (w otwartej przestrzeni)	do 40 [m]
Protokół radiowy	Z-Wave
Częstotliwość pracy	EU-868,42[MHz]; AS/NZ-921,42[MHz]; US/Canada-908,4[MHz]; RU-869[MHz]
Ograniczenie prądowe	TAK
Prędkość wysuwu łańcucha	4,25 [mm/s]
Siła wypychania łańcucha	250 [N]
Siła zamykania	250 [N]
Wysięg łańcucha	240 [mm]
Temperatura pracy	(-10°C) do (65°C)
Kabel zasilający	3 x 1,00 mm <sup>2</sup>

## Okno elektryczne Z-Wave

Poniżej jest przedstawiony widok ogólny okna Z-Wave. Zasilacz wraz z podłączonym do niego siłownikiem umieszczone są pod plastikową blendą **1**. Przewody elektryczne prowadzone są z zasilacza do miejsca pod czenia dodatku wewnętrznego **3** oraz miejsca pod czenia dodatku zewnętrznego **4**. Siłownik wyposażony jest w dwukierunkowy moduł komunikacji radiowej. Do komunikacji, protokół Z-Wave wykorzystuje częstotliwość 868,42 MHz. Siłownik wyposażony jest w łańcuch **2** o maksymalnym wysuwie 24cm. Łańcuch zakończony jest specjalną końcówką pozwalającą na blokowanie go w klamce. Do zdalnego sterowania oknem Z-Wave służy pilot ZWP10. W przypadku zmiany konfiguracji sieci Z-Wave - patrz instrukcja programowania pilota ZWP10. Programowanie dodatków podłączonych do okna Z-Wave znajduje się w instrukcji programowania dołączanej do konkretnego urządzenia. Okno Z-Wave wyposażone jest w detektor deszczu, który po pojawieniu się opadów wysyła rozkaz „zamknij” do siłownika, a ten zamyka szczelnie okno. Przymocuj czujnik deszczu **5** według instrukcji montażu. Jeśli na oknie ma być zamontowana roleta lub markiza zainstaluj czujnik deszczu na roletce lub markizie. Po zamontowaniu podłącz okno do instalacji 230VAC - kabel 3x1mm<sup>2</sup> **6**.



- 1** Plastikowa maskownica (blenda)
- 2** Łańcuch siłownika
- 3** Miejsce podłączenia dodatku wewnętrznego
- 4** Miejsce podłączenia dodatku zewnętrznego
- 5** Czujnik deszczu
- 6** Kabel zasilający 3x1,00 mm<sup>2</sup>

**⚠ UWAGA! Niebezpieczeństwo zmiężdżenia. W trakcie zamykania okna siłownik wywiera na okno siłę 250N (ok. 25kg) !**

**⚠ UWAGA! Jeśli na czujnik deszczu dostanie się woda siłownik automatycznie zamknie okno !**

**⚠ UWAGA! Niebezpieczeństwo porażenia prądem elektrycznym !**


**Deklaracja zgodności****Deklaracja zgodności  
zgodnie z dyrektywą 2006/95/EEC**

My FAKRO Sp. z o.o., ul. Węgierska 144a zaświadczamy, że produkt:  
okno FTP-V, FTU-V Z-Wave:

- jest zgodna z wymaganiami dyrektywy 2004/108/EEC odnoszącej się do kompatybilności elektromagnetycznej;
- jest zgodna z wymaganiami dyrektywy 1999/5/EEC odnoszącej się do urządzeń radiowych i końcowych urządzeń telekomunikacyjnych oraz wzajemnego uznawania ich zgodności;
- jest zgodna z wymaganiami dyrektywy 2006/95/EEC odnoszącej się do sprzętu elektrycznego przewidzianego do stosowania w określonych granicach napięcia;
- została wyprodukowana zgodnie ze zharmonizowanymi normami PN-EN 300220-2, PN-EN 301489-3, PN-EN 55014-1, PN-EN 55014-2, PN-EN 60335-2-97, PN-EN 60335-1;

Okno FTP-V, FTU-V Z-Wave uznaje się za maszynę, która może być wprowadzona do użycia jedynie po przeprowadzeniu montażu zgodnym z instrukcją montażu i użytkowania.

FAKRO Sp. z o.o. ....

  
(Michał Hajduga, Zarządzanie Produktami)

Nowy Sącz, dnia .....

12 - 04 - 2010



## Gwarancja

Producent gwarantuje działanie urz dzenia. Zobowi zuje si te do naprawy lub wymiany urz dzenia uszkodzonego je eli uszkodzenie to wynika z wad materiałów i konstrukcji. Gwarancja wa na jest 24 miesi ce od daty sprzeda y przy zachowaniu nast puj cych warunków:

- Instalacja została dokonana przez osob uprawnion , zgodnie z zaleceniami producenta.
- Nie naruszono plomb i nie wprowadzono samowolnych zmian konstrukcyjnych.
- Urz dzenie było eksploatowane zgodnie z przeznaczeniem wg instrukcji obsługi.
- Uszkodzenie nie jest efektem niewła ciwie wykonanej instalacji elektrycznej czy te działania zjawisk atmosferycznych.
- Za uszkodzenia powstałe w wyniku złego u ytkowania i uszkodzenia mechaniczne producent nie odpowiada.

W przypadku awarii urz dzenie nale y dostarczy do naprawy ł cznie z Kart Gwarancyjn . Wady ujawnione w okresie gwarancji b d usuwane bezpłatnie w czasie nie dłu szym ni 14 dni roboczych od daty przyj cia urz dzenia do naprawy. Naprawy gwarancyjne i pogwarancyjne wykonuje producent FAKRO PP. Sp. z o.o.

Certyfikat jako ci:  
Urz dzenie

Model .....

Numer seryjny .....

Sprzedawca .....

Adres .....

Data zakupu .....

.....

Podpis (piecz tka) osoby instaluj cej urz dzenie

**FAKRO Sp. z o.o**  
Ul. Węgierska 144A  
33-300 Nowy Sącz  
Polska  
[www.fakro.com](http://www.fakro.com)  
tel. +48 18 444 0 444  
fax. +48 18 444 0 333